

Согласовано
эксперт ТРО ОО ВОИ
Бурмишев Э.В.
29.07.18



Приложение №2
к плану мероприятий по паспортизации
объектов социальной инфраструктуры
муниципального образования «Города Томска»



УТВЕРЖДАЮ
Директор МБОУ ДО ДШИ д. Кисловка
Н.В. Делавер
13.07.2018г.

ПАСПОРТ ДОСТУПНОСТИ
Объекта социальной инфраструктуры (ОСИ)
№6

1. Общие требования

- 1.1 Наименование (вид) объекта – **Детская школа искусств**
- 1.2 Адрес объекта – **634508, Томская область, Томский район, дер.Кисловка, улица Мира – 18**
- 1.3 Сведения о размещении объекта:
 - часть торгового центра, расположенная на **2 этаже, 360 кв.м**
 - наличие прилегающего земельного участка (да, нет); **нет**
- 1.4 Год постройки здания **1986г.**, последнего капитального ремонта – **2014г.**
- 1.5 Дата предстоящих плановых ремонтных работ: *текущего* – **2018г.**, *капитального* – **нет**

Сведения об организации, расположенной на объекте

- 1.6 Название организации (учреждения), (полное юридическое наименование – согласно Уставу, краткое наименование) – **Муниципальное бюджетное образовательное учреждение дополнительного образования «ДЕТСКАЯ ШКОЛА ИСКУССТВ д. Кисловка»; МБОУ ДО ДШИ д. Кисловка**
- 1.7 Юридический адрес организации (учреждения) – **634508, Томская область, Томский район, дер. Кисловка, улица Мира-18**
- 1.8 Основания для пользования объектом (оперативное управление, аренда, собственность) – **оперативное управление**
- 1.9. Форма собственности (государственная, негосударственная) – **государственная**
- 1.10. Территориальная принадлежность (федеральная, региональная, муниципальная) – **Томский район**
- 1.11. Вышестоящая организация (наименование) – **Администрация Томского района**
- 1.12. Адрес вышестоящей организации, другие координаты – **634009, Томск, ул. К.Маркса, 59**

2. Характеристика деятельности

- 2.1 Сфера деятельности (*здравоохранение, образование, социальная защита, физическая культура и спорт, культура, связь и информация, транспорт, жилой фонд, потребительский рынок и сфера услуг, другое*) – **образовательная деятельность в сфере искусств**
- 2.2 Виды оказываемых услуг:
 - реализация дополнительных образовательных программ художественно-эстетической направленности дополнительных общеразвивающих программ, в том числе предпрофессиональных и общеразвивающих программ в области искусств
- 2.3 Форма оказания услуг – **на дому, дистанционно**
- 2.4 Категории обслуживаемого населения по возрасту: (дети, взрослые трудоспособного возраста, пожилые; все возрастные категории) – **дети, взрослые**

2.5 Категории обслуживаемых инвалидов: *инвалиды, передвигающиеся на кресле-коляске, инвалиды с нарушениями опорно-двигательного аппарата; инвалиды с нарушениями зрения; инвалиды с нарушением слуха, с нарушением умственного развития* – **нет**

2.6 Плановая мощность: посещаемость (количество обслуживаемых в день), вместимость, пропускная способность – **от 50 человек в одну смену**

2.7 Участие в исполнении ИПР инвалида, ребенка-инвалида (да, нет) – **да**

3. Состояние доступности объекта

3.1 Путь следования к объекту пассажирским транспортом

(описать маршрут движения с использованием пассажирского транспорта)

По улице Мира автобус №150 по маршруту г. Томск - д. Кисловка

Наличие адаптированного пассажирского транспорта к объекту – **нет**

3.2 Путь к объекту от ближайшей остановки пассажирского транспорта:

3.2.1 расстояние до объекта от остановки транспорта – 20 м

3.2.2 время движения (пешком) – 5 мин

3.2.3 наличие выделенного от проезжей части пешеходного пути (*да, нет*) – **нет**

3.2.4 Перекрестки: *нерегулируемые; регулируемые, со звуковой сигнализацией, таймером; нерегулируемый*

3.2.5 Информации на пути следования к объекту: *акустическая, тактильная, визуальная;* нет – **нет**

3.2.6 Перепады высоты на пути: *есть, нет* (описать) – **нет**

3 Организация доступности объекта для инвалидов – форма обслуживания

№ п/п	Категория инвалидов (вид нарушения)	Вариант организации доступности объекта (формы обслуживания) *
1	Все категории инвалидов и МГН	ДУ
	в том числе инвалиды:	
2	передвигающиеся на кресле-коляске	ВНД
3	с нарушениями опорно-двигательного аппарата	ДУ
4	с нарушениями зрения	ВНД
5	с нарушениями слуха	ДУ
6	с нарушениями умственного развития	ДУ

* - указывается один из вариантов: «А», «Б», «ДУ», «ВНД»

3.4 Состояние доступности основных структурно-функциональных зон

№ п/п	Основные структурно-функциональные зоны	Состояние доступности, в том числе для основных категорий инвалидов**	Приложение	
			№ на плане	№ фото
1	Территория, прилегающая к зданию (участок)	ДЧ-И (К,О,Г,У) ВНД (С)		54
2	Вход (входы) в здание	ДЧ-И (Г,У) ВНД (К,О,С)		5-8
3	Путь (пути) движения внутри здания (в том числе пути эвакуации)	ДУ-И (Г,У, К,О,С)	14-15	13-15; 50-53
4	Зона целевого назначения здания (целевого посещения объекта)	ДЧ-И (К,О,У) ДУ-И (Г,С)	1-3; 5-7;13	17;19; 21-22 24-25; 28;30; 33-34; 37
5	Санитарно-гигиенические помещения	ДУ (Г,У) ВНД (К,О,С)	10-12	40-42; 45-49
6	Система информации и связи (на всех зонах)	ДЧ-И (К,О,У) ВНД (С,Г)		
7	Пути движения к объекту (от остановки транспорта)	ДУ		1-4

** Указывается: ДП-В - доступно полностью всем; ДП-И (К, О, С, Г, У) – доступно полностью избирательно (указать категории инвалидов); ДЧ-В - доступно частично всем; ДЧ-И (К, О, С, Г, У) – доступно частично избирательно (указать категории инвалидов); ДУ - доступно условно, ВНД – недоступно

3.5 ИТОГОВОЕ ЗАКЛЮЧЕНИЕ о состоянии доступности ОСИ: Доступность всех зон и помещений универсальна для инвалидов с нарушением умственного развития. Для инвалидов с нарушением слуха – доступна частично.

Необходимы работы по созданию условий доступности для инвалидов, передвигающихся на кресле-коляске, инвалидов с нарушением опорно-двигательного аппарата, инвалидов с нарушением зрения.

4. Управленческое решение

4.1. Рекомендации по адаптации основных структурных элементов объекта:

№ п/п	Основные структурно-функциональные зоны	Рекомендации по адаптации объекта (вид работ)
1	Территория, прилегающая к зданию (участок)	Капитальный ремонт
2	Вход (входы) в здание	Капитальный ремонт
3	Путь (пути) движения внутри здания (в том числе пути эвакуации)	Индивидуальное решение с ТСР
4	Зона целевого назначения здания (целевого посещения объекта)	Индивидуальное решение с ТСР
5	Санитарно-гигиенические помещения	Капитальный ремонт
6	Система информации и связи (на всех зонах)	Индивидуальное решение с ТСР
7	Пути движения к объекту (от остановки транспорта)	Капитальный ремонт
8	Все зоны и участки	Капитальный ремонт

*- указывается один из вариантов (видов работ): не нуждается; ремонт (текущий, капитальный); индивидуальное решение с ТСР; технические решения невозможны – организация альтернативной формы обслуживания

4.2. Период проведения работ: при наличии финансирования – **нет**

4.3 Ожидаемый результат (по состоянию доступности) после выполнения работ по адаптации – **доступно полностью для всех групп инвалидности**

Оценка результата исполнения программы, плана (по состоянию доступности) – **нет**

4.4 Для принятия решения требуется, не требуется (*нужное подчеркнуть*) согласование

Имеется заключение уполномоченной организации о состоянии доступности объекта (наименование документа и выдавшей его организации, дата), прилагается – **нет**

4.5. Информация размещена (обновлена) на Карте доступности субъекта РФ дата – **нет**

5. Особые отметки

Паспорт сформирован на основании:

1. Анкеты (информации об объекте) от «04» июля 2018г.,
2. Акта обследования объекта: № акта от «04» июля 2018г.,
3. Решения Комиссии № _____ от «__» _____ 20__ г.

Приложение №3
к плану мероприятий по паспортизации
объектов социальной инфраструктуры
муниципального образования «Города Томска»



УТВЕРЖДАЮ

Директор МБОУ ДО ДШИ д. Кисловка

Н.В. Делавер

13.07.2018г

АНКЕТА
(информация об объекте социальной инфраструктуры
К ПАСПОРТУ ДОСТУПНОСТИ ОСИ
№7

1. Общие требования

- 1.1 Наименование (вид) объекта – **Детская школа искусств**
- 1.2 Адрес объекта – **634508, Томская область, Томский район, дер.Кисловка, улица Мира – 18**
- 1.3 Сведения о размещении объекта:
 - часть торгового центра, расположенная на **2 этаже, 360 кв.м**
 - наличие прилегающего земельного участка (да, нет); **нет**
- 1.4 Год постройки здания **1986г.**, последнего капитального ремонта – **2014г.**
- 1.5 Дата предстоящих плановых ремонтных работ: *текущего* – **2018г.**, *капитального* – **нет**

Сведения об организации, расположенной на объекте

- 1.6 Название организации (учреждения), (полное юридическое наименование – согласно Уставу, краткое наименование) – **Муниципальное бюджетное образовательное учреждение дополнительного образования «ДЕТСКАЯ ШКОЛА ИСКУССТВ Д. Кисловка»; МБОУ ДО ДШИ д. Кисловка**
- 1.7 Юридический адрес организации (учреждения) – **634508, Томская область, Томский район, дер. Кисловка, улица Мира-18**
- 1.8 Основания для пользования объектом (оперативное управление, аренда, собственность) – **оперативное управление**
- 1.9. Форма собственности (государственная, негосударственная) – **государственная**
- 1.10. Территориальная принадлежность (федеральная, региональная, муниципальная) – **Томский район**
- 1.11. Вышестоящая организация (наименование) – **Администрация Томского района**
- 1.12. Адрес вышестоящей организации, другие координаты – **634009, Томск, ул. К.Маркса, 59**

2. Характеристика деятельности

- 2.1 Сфера деятельности (*здравоохранение, образование, социальная защита, физическая культура и спорт, культура, связь и информация, транспорт, жилой фонд, потребительский рынок и сфера услуг, другое*) – **образовательная деятельность в сфере искусств**
- 2.2 Виды оказываемых услуг:
 - **реализация дополнительных образовательных программ художественно-эстетической направленности дополнительных общеразвивающих программ, в том числе предпрофессиональных и общеразвивающих программ в области искусств**
- 2.3 Форма оказания услуг – **на дому, дистанционно**
- 2.4 Категории обслуживаемого населения по возрасту: (дети, взрослые трудоспособного возраста, пожилые; все возрастные категории) – **дети, взрослые**

- 2.5 Категории обслуживаемых инвалидов: *инвалиды, передвигающиеся на кресле-коляске, инвалиды с нарушениями опорно-двигательного аппарата; инвалиды с нарушениями зрения; инвалиды с нарушением слуха, с нарушением умственного развития* – **нет**
- 2.6 Плановая мощность: посещаемость (количество обслуживаемых в день), вместимость, пропускная способность – **от 50 человек в одну смену**
- 2.7 Участие в исполнении ИПР инвалида, ребенка-инвалида (да, нет) – **да**

3. Состояние доступности объекта для инвалидов и других маломобильных групп населения (МГН)

3.1 Путь следования к объекту пассажирским транспортом (описать маршрут движения с использованием пассажирского транспорта)

По улице Мира автобус №150 по маршруту г. Томск - д. Кисловка

Наличие адаптированного пассажирского транспорта к объекту – **нет**

3.2 Путь к объекту от ближайшей остановки пассажирского транспорта:

3.2.1 расстояние до объекта от остановки транспорта – 20 м

3.2.2 время движения (пешком) – 5 мин

3.2.3 наличие выделенного от проезжей части пешеходного пути (*да, нет*) – **нет**

3.2.4 Перекрестки: *нерегулируемые; регулируемые, со звуковой сигнализацией, таймером; нерегулируемый*

3.2.5 Информации на пути следования к объекту: *акустическая, тактильная, визуальная;* нет – **нет**

3.2.6 Перепады высоты на пути: *есть, нет* (описать) – **нет**

3 Организация доступности объекта для инвалидов – форма обслуживания

№ п/п	Категория инвалидов (вид нарушения)	Вариант организации доступности объекта (формы обслуживания) *
1	Все категории инвалидов и МГН	ДУ
	в том числе инвалиды:	
2	передвигающиеся на кресле-коляске	ВНД
3	с нарушениями опорно-двигательного аппарата	ДУ
4	с нарушениями зрения	ВНД
5	с нарушениями слуха	ДУ
6	с нарушениями умственного развития	ДУ

* - указывается один из вариантов: «А», «Б», «ДУ», «ВНД»

4. Управленческое решение (предложения по адаптации основных структурных элементов объекта)

4.1. Рекомендации по адаптации основных структурных элементов объекта:

№ п/п	Основные структурно-функциональные зоны	Рекомендации по адаптации объекта (вид работ)
1	Территория, прилегающая к зданию (участок)	Капитальный ремонт
2	Вход (входы) в здание	Капитальный ремонт
3	Путь (пути) движения внутри здания (в том числе пути эвакуации)	Индивидуальное решение с ТСП
4	Зона целевого назначения здания (целевого посещения объекта)	Индивидуальное решение с ТСП
5	Санитарно-гигиенические помещения	Капитальный ремонт
6	Система информации и связи (на всех зонах)	Индивидуальное решение с ТСП
7	Пути движения к объекту (от остановки транспорта)	Капитальный ремонт
8	Все зоны и участки	Капитальный ремонт

*- указывается один из вариантов (видов работ): не нуждается; ремонт (текущий, капитальный); индивидуальное решение с ТСП; технические решения невозможны – организация альтернативной формы обслуживания

Размещение информации на карте доступности субъекта РФ согласовано – нет

Н.В. Делавер – Директор МБОУДО ДШИ д. Кисловка тел. +7(3822) 95-33-68
(Подпись, Ф.И.О., должность; координаты для связи уполномоченного представителя объекта)

Приложение №2
к плану мероприятий по паспортизации
объектов социальной инфраструктуры
муниципального образования «Города Томска»



УТВЕРЖДАЮ
Директор МБОУ ДО ДШИ д. Кисловка
Н.В. Делавер
13.07.2018г.

АКТ ОБСЛЕДОВАНИЯ
объекта социальной инфраструктуры
К ПАСПОРТУ ДОСТУПНОСТИ ОСИ
№ 7

Томская область «13» июля 2018г.
Наименование территориального
Образования субъекта РФ

1. Общие сведения об объекте

- 1.1 Наименование (вид) объекта – **Детская школа искусств**
- 1.2 Адрес объекта – **634508, Томская область, Томский район, дер. Кисловка, улица Мира – 18**
- 1.3 Сведения о размещении объекта:
- часть торгового центра, расположенная **на 2 этаже, 360 кв.м**
- наличие прилегающего земельного участка (да, нет); **нет**
- 1.4 Год постройки здания **1986г.**, последнего капитального ремонта – **2014г.**
- 1.5 Дата предстоящих плановых ремонтных работ: *текущего* – **2018г.**, *капитального* – **нет**
- 1.6 Название организации (учреждения), (полное юридическое наименование – согласно Уставу, краткое наименование) – **Муниципальное бюджетное образовательное учреждение дополнительного образования «ДЕТСКАЯ ШКОЛА ИСКУССТВ д. Кисловка»; МБОУ ДО ДШИ д. Кисловка**
- 1.7 Юридический адрес организации (учреждения) – **634508, Томская область, Томский район, дер. Кисловка, улица Мира-18**

2. Характеристика деятельности организации на объекте

Дополнительная информация – образовательная деятельность в сфере искусств

3. Состояние доступности объекта

- 3.1 Путь следования к объекту пассажирским транспортом
(описать маршрут движения с использованием пассажирского транспорта)
По улице Мира автобус №150 по маршруту г. Томск - д. Кисловка
Наличие адаптированного пассажирского транспорта к объекту – **нет**
- 3.2 Путь к объекту от ближайшей остановки пассажирского транспорта:
 - 3.2.1 расстояние до объекта от остановки транспорта – **20 м**
 - 3.2.2 время движения (пешком) – **5 мин**
 - 3.2.3 наличие выделенного от проезжей части пешеходного пути (да, нет) – **нет**
 - 3.2.4 Перекрестки: *нерегулируемые; регулируемые, со звуковой сигнализацией, таймером;*
нерегулируемый

3.2.5 Информации на пути следования к объекту: *акустическая, тактильная, визуальная*; нет – **нет**

3.2.6 Перепады высоты на пути: *есть, нет* (описать) – **нет**

3.3 Организация доступности объекта для инвалидов – форма обслуживания

№ п/п	Категория инвалидов (вид нарушения)	Вариант организации доступности объекта (формы обслуживания) *
1	Все категории инвалидов и МГН в том числе инвалиды:	ДУ
2	передвигающиеся на кресле-коляске	ВНД
3	с нарушениями опорно-двигательного аппарата	ДУ
4	с нарушениями зрения	ВНД
5	с нарушениями слуха	ДУ
6	с нарушениями умственного развития	ДУ

* - указывается один из вариантов: «А», «Б», «ДУ», «ВНД»

3.4 Состояние доступности основных структурно-функциональных зон

№ п/п	Основные структурно-функциональные зоны	Состояние доступности, в том числе для основных категорий инвалидов**	Приложение	
			№ на плане	№ фото
1	Территория, прилегающая к зданию (участок)	ДЧ-И (К,О,Г,У) ВНД (С)		54
2	Вход (входы) в здание	ДЧ-И (Г,У) ВНД (К,О,С)		5-8
3	Путь (пути) движения внутри здания (в том числе пути эвакуации)	ДУ-И (Г,У, К,О,С)	14-15	13-15; 50-53
4	Зона целевого назначения здания (целевого посещения объекта)	ДЧ-И (К,О,У) ДУ –И (Г,С)	1-3; 5-7;13	17;19; 21-22 24-25; 28;30; 33-34; 37
5	Санитарно-гигиенические помещения	ДУ (Г,У) ВНД (К,О,С)	10-12	40-42; 45-49
6	Система информации и связи (на всех зонах)	ДЧ-И (К,О,У) ВНД (С,Г)		
7	Пути движения к объекту (от остановки транспорта)	ДУ		1-4

** Указывается: ДП-В - доступно полностью всем; ДП-И (К, О, С, Г, У) – доступно полностью избирательно (указать категории инвалидов); ДЧ-В - доступно частично всем; ДЧ-И (К, О, С, Г, У) – доступно частично избирательно (указать категории инвалидов); ДУ - доступно условно, ВНД – недоступно

3.5 ИТОГОВОЕ ЗАКЛЮЧЕНИЕ о состоянии доступности ОСИ: Доступность всех зон и помещений универсальна для инвалидов с нарушением умственного развития. Для инвалидов с нарушением слуха – доступна частично. Необходимы работы по созданию условий доступности для инвалидов, передвигающихся на кресле-коляске, инвалидов с нарушением опорно-двигательного аппарата, инвалидов с нарушением зрения.

4. Управленческое решение (проект)

4.1. Рекомендации по адаптации основных структурных элементов объекта:

№ п/п	Основные структурно-функциональные зоны	Рекомендации по адаптации объекта (вид работ)
1	Территория, прилегающая к зданию (участок)	Капитальный ремонт
2	Вход (входы) в здание	Капитальный ремонт
3	Путь (пути) движения внутри здания (в том числе пути эвакуации)	Индивидуальное решение с ТСР
4	Зона целевого назначения здания (целевого посещения объекта)	Индивидуальное решение с ТСР
5	Санитарно-гигиенические помещения	Капитальный ремонт
6	Система информации и связи (на всех зонах)	Индивидуальное решение с ТСР
7	Пути движения к объекту (от остановки транспорта)	Капитальный ремонт
8	Все зоны и участки	Капитальный ремонт

*- указывается один из вариантов (видов работ): не нуждается; ремонт (текущий, капитальный); индивидуальное решение с ТСР; технические решения невозможны – организация альтернативной формы обслуживания

4.2 Период проведения работ (указывается наименование документа: программы, плана) – **нет**

4.3 Ожидаемый результат (по состоянию доступности) после выполнения работ по адаптации – **доступно полностью**

4.4 Для принятия решения требуется, не требуется (нужное подчеркнуть):

4.4.1 согласование на Комиссии _____

(наименование Комиссии по координации деятельности в сфере обеспечения доступной среды жизнедеятельности для инвалидов и других МГН)

4.4.2 согласование работ с надзорными органами (в сфере проектирования и строительства, архитектуры, охраны памятников, другое - указать) – **нет**

4.4.3 техническая экспертиза; разработка проектно-сметной документации:

4.4.4 согласование с вышестоящей организацией (собственником объекта);

4.4.5. согласование с общественными организациями инвалидов;

4.4.6. другое – нет

Имеется заключение уполномоченной организации о состоянии доступности объекта (наименование документа и выдавшей его организации, дата), прилагается – _____

4.4.7 Информация может быть размещена (обновлена) на Карте доступности субъекта РФ _____

5. Особые отметки

ПРИЛОЖЕНИЯ:

Результаты обследования:

- | | |
|--|---------|
| 1. Территории, прилегающей к объекту | на 2 л. |
| 2. Входа (входов) в здание | на 2 л. |
| 3. Путей движения в здании | на 2 л. |
| 4. Зоны целевого назначения объекта | на 2 л. |
| 5. Санитарно-гигиенических помещений | на 2 л. |
| 6. Системы информации (и связи) на объекте | на 2 л. |

Результаты фотофиксации на объекте «МБОУДО ДШИ п. Зональная Станция» на 14 л. (54 фото)

Позтажный план на 1 л.

Другое (в том числе дополнительная информация о путях движения к объекту) – схема движения к зданию школы

Руководитель

рабочей группы Директор Н.В. Делавер
(Должность, Ф.И.О.)


(Подпись)

Члены рабочей группы:

Преподаватель хореографических дисциплин Е.В. Слубских
(Должность, Ф.И.О.) _____
(Подпись)

В том числе:

представители общественных
организаций инвалидов

Эксперт – Бурмистров Е.В. – Томское региональное отделение общественной организации
«Всероссийское общество инвалидов», г.Томск


(Подпись)

Управленческое решение согласовано « ____ » _____ 20__ г. (протокол № ____)
Комиссией (название) _____

I Результаты обследования:

1. Территория, прилегающая к зданию (участка)

«МБОУ ДО ДШИ д. Кисловка» Томская область, Томский район, дер. Кисловка, ул. Мира, 18

Таблица 1.1 – Результаты обследования территории, прилегающей к зданию

№ п/п	Наименование функционально-планировочного элемента	Наличие элемента			Выявленные нарушения и замечания		Работы по адаптации объектов	
		есть/нет	№ на плане	№ фото	Содержание	Значимо для инвалида (категория)	Содержание	Виды работ
1.1	Вход (входы) на территорию	есть		2-4	Отсутствует информация об объекте	К,О,С,Г,У	Оборудование средствами информации	Индивидуальное решение с ТСР
1.2	Путь (пути) движения на территории	есть		54	Отсутствие средств информационной поддержки; нарушение целостности асфальтового покрытия	К,О,С,Г,У	Ремонт асфальтового покрытия	Капитальный ремонт
1.3	Лестница (наружная)	нет			Отсутствует	К,О,С,Г,У		
1.4	Пандус (наружный)	нет			Отсутствует	К	Установка пандуса	Капитальный ремонт
1.5	Автостоянка и парковка	нет			Отсутствует	К,О,С,Г,У	Устройство автостоянки	Капитальный ремонт
	ОБЩИЕ требования к зоне							

II Заключение по зоне:

Таблица 1.2 – Заключение по зоне

Наименование структурно-функциональной зоны	Состояние доступности* (к пункту 3.4 Акта обследования ОСИ)	Приложение		Рекомендации по адаптации (вид работы) ** к пункту 4.1 Акта обследования ОСИ
		№ на плане	№ фото	
Территория, прилегающая к зданию	ДЧ-И (К,О,Г,У) ВНД (С)		8, 5-7, 13	Капитальный ремонт

* указывается: ДП-В - доступно полностью всем; ДП-И (К, О, С, Г, У) – доступно полностью избирательно (указать категории инвалидов); ДЧ-В - доступно частично всем; ДЧ-И (К, О, С, Г, У) – доступно частично избирательно (указать категории инвалидов); ДУ - доступно условно, ВНД - недоступно

**указывается один из вариантов: не нуждается; ремонт (текущий, капитальный); индивидуальное решение с ТСР; технические решения невозможны – организация альтернативной формы обслуживания

Комментарий к заключению: территория, прилегающая к зданию доступна частично избирательно для следующих категорий инвалидов: инвалидов,

передвигающихся на кресле-коляске; инвалидов с нарушением опорно-двигательного аппарата; инвалидов с нарушением слуха; инвалидов с нарушением умственного развития.

Для доступности других категорий инвалидности: инвалидов с нарушением зрения не организована доступность. Требуется подготовка проектно-сметной документации, реконструкция согласно таблице 1.1.

I Результаты обследования:

2. Входа (входов) в здание

«МБОУ ДО ДШИ д. Кисловка» Томская область, Томский район, дер. Кисловка, ул. Мира, 18

Таблица 2.1 – Результат обследования входа (входов) в здание

№ п/п	Наименование функционально-планировочного элемента	Наличие элемента			Выявленные нарушения и замечания		Работы по адаптации объектов	
		есть/нет	№ на плане	№ фото	Содержание	Значимо для инвалида (категория)	Содержание	Виды работ
2.1	Лестница (наружная)	нет			Отсутствует	К,О,С,Г,У		
2.2	Пандус (наружный)	нет			Отсутствует	К	Установка пандуса	Капитальный ремонт
2.3	Входная площадка (перед дверью)	есть		8	Размеры входной площадки не соответствуют нормам	К,О	Расширение входной площадки	Капитальный ремонт
2.4	Дверь (входная)	есть		5-7	Отсутствие смотровых панелей в наружных дверях; нет задержки автоматического закрывания дверей; высокие пороги	К,О	Замена дверей, удаление порогов	Капитальный ремонт
2.5	Тамбур	есть		7;9	Высокий спуск	К,О	Удаление спуска	Индивидуальное решение с ТСР
	ОБЩИЕ требования к зоне							

II Заключение по зоне:

Таблица 2.2 – Заключение по зоне

Наименование структурно-функциональной зоны	Состояние доступности* (к пункту 3.4 Акта обследования ОСИ)	Приложение		Рекомендации по адаптации (вид работы) ** к пункту 4.1 Акта обследования ОСИ
		№ на плане	№ фото	
Вход в здание	ДЧ-И (Г,У) ВНД (К,О,С)		5-9	Капитальный ремонт

* указывается: ДП-В - доступно полностью всем; ДП-И (К, О, С, Г, У) – доступно полностью избирательно (указать категории инвалидов); ДЧ-В - доступно частично всем;

ДЧ-И (К, О, С, Г, У) – доступно частично избирательно (указать категории инвалидов);
ДУ - доступно условно, ВНД - недоступно

**указывается один из вариантов: не нуждается; ремонт (текущий, капитальный);
индивидуальное решение с ТСП; технические решения невозможны – организация
альтернативной формы обслуживания

Комментарий к заключению: вход (входы) в здание доступны частично
избирательно для следующих категорий инвалидов: инвалидов с нарушением слуха;
инвалидов с нарушением умственного развития.

Для доступности других категорий инвалидности: инвалидов, передвигающихся на
кресле-коляске; инвалидов с нарушением зрения; инвалидов с нарушением опорно-
двигательного аппарата не организована доступность. Требуется подготовка проектно-
сметной документации, реконструкция согласно таблице 2.1.

к Акту обследования ОСИ к паспорту доступности ОСИ № 6 от 13.07.2018 г.

I Результаты обследования:

3. Пути (путей) движения внутри здания (в т.ч. путей эвакуации)

«МБОУ ДО ДШИ д. Кисловка» Томская область, Томский район, дер. Кисловка, ул. Мира, 18

Таблица 3.1 – Результат обследования путей движения внутри здания

№ п/п	Наименование функционально-планировочного элемента	Наличие элемента			Выявленные нарушения и замечания		Работы по адаптации объектов	
		есть/нет	№ на плане	№ фото	Содержание	Значимо для инвалида (категория)	Содержание	Виды работ
3.1	Коридор (вестибюль, зона ожидания, галерея, балкон)	есть	14	13-15	Коридоры узкие; отсутствие тактильных и акустических средств	К,О,С,Г	Установка тактильных и акустических средств	Индивидуальное решение с ТСР
3.2	Лестница (внутри здания)	есть	16	9-11	Отсутствие тактильных напольных указателей; отсутствие поручней; отсутствие рельефных обозначений этажей	К,О,Г,С	Установка тактильных средств; установка поручней	Индивидуальное решение с ТСР
3.3	Пандус (внутри здания)	нет	–	–	Отсутствует	К	Установка технически не возможна	Организация альтернативной формы обслуживания
3.4	Лифт пассажирский (или подъемник)	нет	–	–	Отсутствует	К	Установка технически не возможна	Организация альтернативной формы обслуживания
3.5	Дверь	есть	–	16;18;20;23; 26;27;29;29; 31;35-36; 38;40	Узкие дверные проемы с высокими порогами	К,О	Расширение дверных проемов, демонтаж порогов	Капитальный ремонт
3.6	Пути эвакуации (в т.ч. зоны безопасности)	есть	15	50-53	Отсутствие средств информации; высокие пороги; со второго этажа спуск по лестнице	К,О,С,Г,У	Установка средств информации, демонтаж порогов	Капитальный ремонт
	ОБЩИЕ требования к зоне							

II Заключение по зоне:

Таблица 3.2 – Заключение по зоне

Наименование структурно-функциональной зоны	Состояние доступности* (к пункту 3.4 Акта обследования ОСИ)	Приложение		Рекомендации по адаптации (вид работы) ** к пункту 4.1 Акта обследования ОСИ
		№ на плане	№ фото	
Пути движения внутри здания	ДЧ-И (Г,У,О) ДУ-И (К,С)	14-15	13-15; 50-53	Для категории К,О,С – организация альтернативной формы обслуживания; Для категории Г,У – индивидуальное решение с ТСР

* указывается: ДП-В - доступно полностью всем; ДП-И (К, О, С, Г, У) – доступно полностью избирательно (указать категории инвалидов); ДЧ-В - доступно частично всем; ДЧ-И (К, О, С, Г, У) – доступно частично избирательно (указать категории инвалидов); ДУ - доступно условно, ВНД - недоступно

**указывается один из вариантов: не нуждается; ремонт (текущий, капитальный); индивидуальное решение с ТСР; технические решения невозможны – организация альтернативной формы обслуживания

Комментарий к заключению: пути движения в здании, доступно условно избирательно для следующих категорий инвалидов: инвалиды передвигающихся на кресле-коляске, с нарушением зрения.

Доступны частично избирательно для следующих категорий инвалидов: инвалиды с нарушением опорно-двигательного аппарата; инвалиды с нарушением слуха; инвалиды с нарушением умственного развития.

Для категории инвалидов с нарушение слуха, необходимо установить стробоскопическую сигнализацию (в виде прерывистых сигналов).

Для категорий инвалидов с нарушение зрения, требуется звуковая система оповещения, обозначение в помещении рельефными знаками.

I Результаты обследования:

4. Зоны целевого назначения здания (целевого посещения объекта)

Вариант I – зона обслуживания инвалидов

«МБОУ ДО ДШИ д. Кисловка» Томская область, Томский район, дер. Кисловка, ул. Мира, 18

Таблица 4.1 – Результаты обследования зоны обслуживания инвалидов

№ п/п	Наименование функционально-планировочного элемента	Наличие элемента			Выявленные нарушения и замечания		Работы по адаптации объектов	
		есть/нет	№ на плане	№ фото	Содержание	Значимо для инвалида (категория)	Содержание	Виды работ
4.1	Кабинетная форма обслуживания	есть	2;3;5;6;7;13	17;19;24-25;28;30;33-34;37	Отсутствие информационных обозначений помещений, дублированных рельефными знаками; узкие проходы; высокие пороги; отсутствие приборов усиления звука; отсутствие звуковой сигнализации об эвакуации	К,С,Г	Установка информационных рельефных знаков; установка приборов усиления звука; установка звуковой сигнализации	Индивидуальное решение с ТСР
4.2	Зальная форма обслуживания	есть	1	21-22	Отсутствие информационного обозначения помещения, дублированного рельефными знаками; отсутствие приборов усиления звука; отсутствие звуковой сигнализации об эвакуации	К,О,С,Г	Установка информационных рельефных знаков; установка приборов усиления звука; установка звуковой сигнализации	Индивидуальное решение с ТСР
4.3	Прилавочная форма обслуживания	нет	—	—	Отсутствует			
4.4	Форма обслуживания с перемещением по маршруту	нет	—	—	Отсутствует			
4.5	Кабина индивидуального обслуживания	нет	—	—	Отсутствует			
	ОБЩИЕ требования к зоне							

II Заключение по зоне:

Таблица 4.2 – Заключение по зоне

Наименование структурно-функциональной зоны	Состояние доступности* (к пункту 3.4 Акта обследования ОСИ)	Приложение		Рекомендации по адаптации (вид работы) ** к пункту 4.1 Акта обследования ОСИ
		№ на плане	№ фото	
Зоны целевого направления	ДЧ-И (К,О,У) ДУ –И (Г,С)	1-3; 5-7;13	17;19; 21-22 24-25; 28;30; 33-34; 37	Индивидуальное решение с ТСР

* указывается: ДП-В - доступно полностью всем; ДП-И (К, О, С, Г, У) – доступно полностью избирательно (указать категории инвалидов); ДЧ-В - доступно частично всем; ДЧ-И (К, О, С, Г, У) – доступно частично избирательно (указать категории инвалидов); ДУ - доступно условно, ВНД - недоступно

**указывается один из вариантов: не нуждается; ремонт (текущий, капитальный); индивидуальное решение с ТСР; технические решения невозможны – организация альтернативной формы обслуживания

Комментарий к заключению: Зоны целевого назначения в здании доступны частично избирательно для следующих категорий инвалидов: инвалидов, передвигающихся на кресле-коляске, инвалидов с нарушением опорно-двигательного аппарата, инвалидам с нарушением умственного развития.

Доступно условно избирательно для следующих категорий инвалидов: инвалидов с нарушением слуха, инвалидов с нарушением зрения.

Для инвалидов с нарушением слуха в зоне целевого назначения необходимо оборудовать специальными приборами усиления звука.

Для категорий инвалидов с нарушением зрения, требуется звуковая система оповещения, обозначение передвижения в помещении рельефными знаками

I Результаты обследования:

4. Санитарно-гигиенических помещений

«МБОУ ДО ДШИ д. Кисловка» Томская область, Томский район, дер. Кисловка, ул. Мира, 18

Таблица 5.1 – Результаты обследования санитарно-гигиенических помещений

№ п/п	Наименование функционально-планировочного элемента	Наличие элемента			Выявленные нарушения и замечания		Работы по адаптации объектов	
		есть/нет	№ на плане	№ фото	Содержание	Значимо для инвалида (категория)	Содержание	Виды работ
4.1	Туалетная комната	есть	10-11	40-41; 45-46	Отсутствие специальных знаков; узкие дверные проемы; габариты туалетных комнат не соответствуют требованиям; отсутствие поручней; отсутствие системы тревожной сигнализации	К,О,С,Г	Установка оборудования	Капитальный ремонт
4.2	Душевая/ ванная комната	есть	10-11	42; 47	Отсутствие специальных знаков (в том числе рельефных); высокий подъем в поддон кабины; отсутствие складного сиденья; габариты поддона не соответствуют нормам; отсутствие системы тревожной сигнализации	К,О,С,Г	Установка оборудования	Капитальный ремонт
4.3	Бытовая комната (гардеробная)	есть	12	48-49	Узкий дверной проем	К,О	Расширение дверного проема	Капитальный ремонт
	ОБЩИЕ требования к зоне							

II Заключение по зоне:

Таблица 5.2 – Заключение по зоне

Наименование структурно-функциональной зоны	Состояние доступности* (к пункту 3.4 Акта обследования ОСИ)	Приложение		Рекомендации по адаптации (вид работы)** к пункту 4.1 Акта обследования ОСИ
		№ на плане	№ фото	
Санитарно-гигиенические помещения	ДУ-И (Г,У) ВНД (К,О,С)	10-12	40-42; 45-49	Капитальный ремонт

* указывается: ДП-В - доступно полностью всем; ДП-И (К, О, С, Г, У) – доступно полностью избирательно (указать категории инвалидов); ДЧ-В - доступно частично всем; ДЧ-И (К, О, С, Г, У) – доступно частично избирательно (указать категории инвалидов); ДУ - доступно условно, ВНД - недоступно

**указывается один из вариантов: не нуждается; ремонт (текущий, капитальный); индивидуальное решение с ТСР; технические решения невозможны – организация альтернативной формы обслуживания

Комментарий к заключению: санитарно-гигиенические помещения доступны условно избирательно для следующих категорий инвалидов: инвалиды с нарушением слуха, инвалиды с нарушением умственного развития.

Для доступности других видов инвалидности: передвигающихся на кресле-коляске, с нарушением опорно-двигательного аппарата, инвалидов с нарушением зрения, не организована доступность, требуется реконструкция (если возможно) согласно таблице 5.1.

I Результаты обследования:

4. Системы информации на объекте

«МБОУ ДО ДШИ д. Кисловка» Томская область, Томский район, дер. Кисловка, ул. Мира, 18

Таблица 6.1 – Результаты обследования систем информации на объекте

№ п/п	Наименование функционально-планировочного элемента	Наличие элемента			Выявленные нарушения и замечания		Работы по адаптации объектов	
		есть/нет	№ на плане	№ фото	Содержание	Значимо для инвалида (категория)	Содержание	Виды работ
4.1	Визуальные средства	есть			Визуальные средства информации не соответствуют требованиям ГОСТ Р 51671-2015	К,О,Г,У	Установка визуальных средств	Индивидуальное решение с ТСР
4.2	Акустические средства	нет	–	–	Отсутствует	Г		Индивидуальное решение с ТСР
4.3	Тактильные средства	нет	–	–	Отсутствует	С		Индивидуальное решение с ТСР
	ОБЩИЕ требования к зоне							

II Заключение по зоне:

Таблица 6.2 – Заключение по зоне

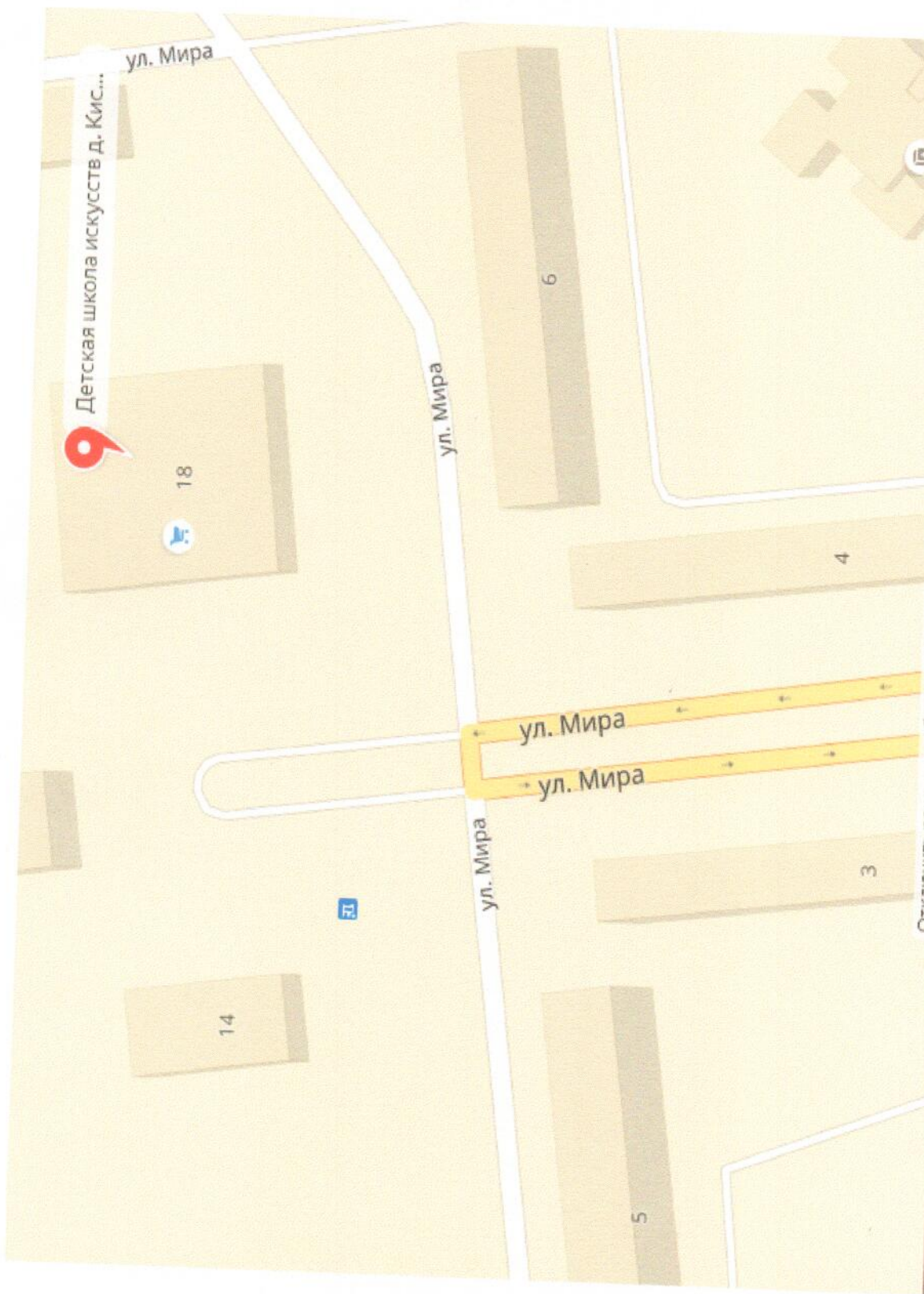
Наименование структурно-функциональной зоны	Состояние доступности* (к пункту 3.4 Акта обследования ОСИ)	Приложение		Рекомендации по адаптации (вид работы) ** к пункту 4.1 Акта обследования ОСИ
		№ на плане	№ фото	
Системы информации	ДЧ-И (К,О,У) ВНД (С,Г)			Индивидуальное решение с ТСР

* указывается: ДП-В - доступно полностью всем; ДП-И (К, О, С, Г, У) – доступно полностью избирательно (указать категории инвалидов); ДЧ-В - доступно частично всем; ДЧ-И (К, О, С, Г, У) – доступно частично избирательно (указать категории инвалидов); ДУ - доступно условно, ВНД - недоступно

**указывается один из вариантов: не нуждается; ремонт (текущий, капитальный); индивидуальное решение с ТСР; технические решения невозможны – организация альтернативной формы обслуживания

Комментарий к заключению: система информации на объекте доступна частично избирательно для следующих категорий инвалидов: инвалидов, передвигающихся на кресле-коляске, инвалиды с нарушением умственного развития, инвалиды с нарушением опорно-двигательного аппарата.

Для доступности других категорий инвалидности: инвалиды с нарушением зрения, инвалиды с нарушением слуха не организована доступность, необходимо оборудование акустических и тактильных средств информации, согласно таблице 6.1



Детская школа искусств д. Кис...

ул. Мира

18

ул. Мира

6

4

ул. Мира

ул. Мира

3

ул. Мира

14

21

5

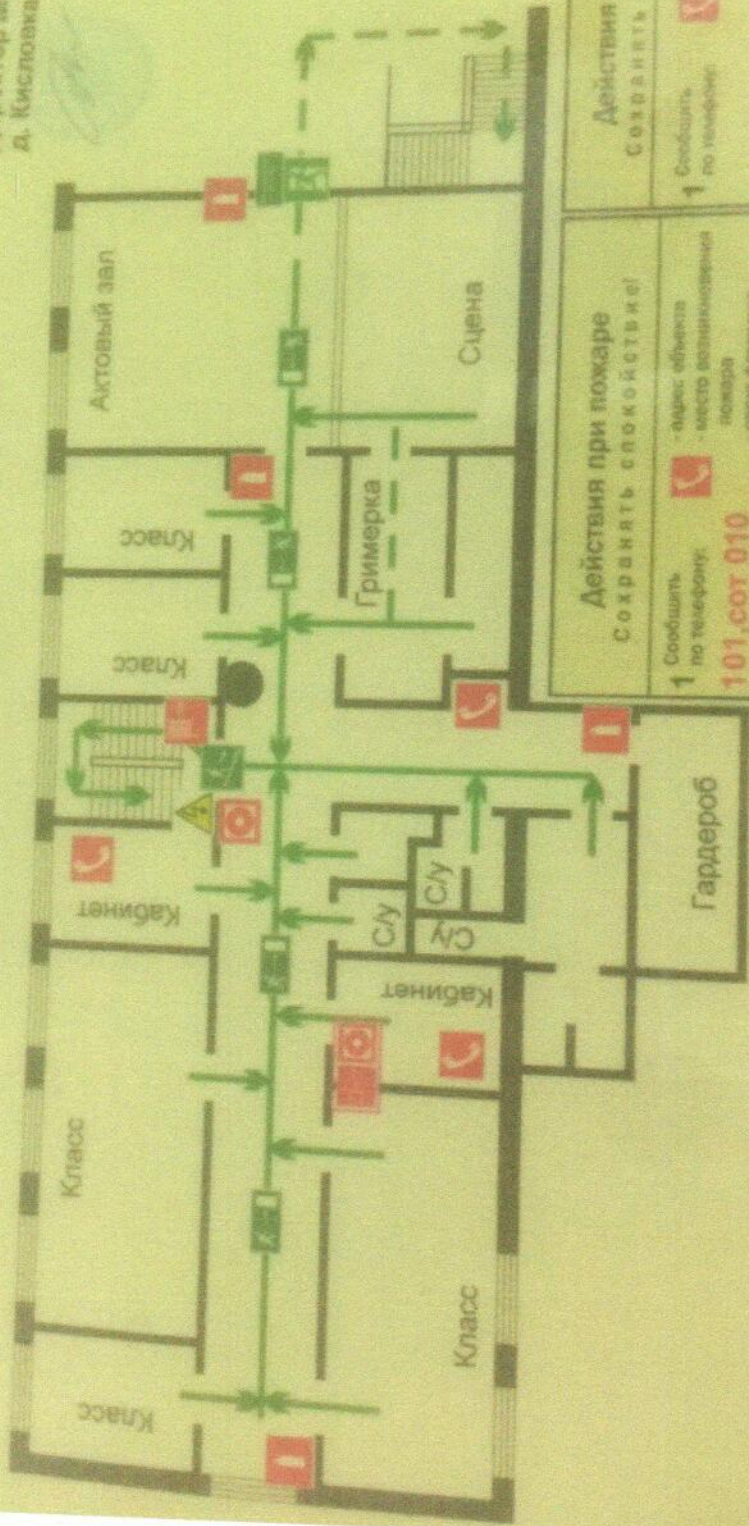
© Яндекс Условия использования [Ски Реклама в Кар](#)

Отключить рекламное брендирование

ПЛАН ЭВАКУАЦИИ ПРИ ПОЖАРЕ И ДРУГИХ ЧС

из помещений Детской школы искусств,
д. Кисловка, ул. Мира, 18 - 2 этаж

Утверждаю
Директор МБОУ Д
д. Кисловка
Н. В.



УСЛОВНЫЕ ОБОЗНАЧЕНИЯ

огнетушитель направление движения

пожарный кран эвакуационный выход

Вы здесь блок АУПС телефон эл. щит

Действия при пожаре Сохранять спокойствие!

1 Сообщить по телефону: **101, сот 010**

2 Эвакуировать людей

3 По возможности принять меры по тушению пожара

Действия при Создании спо

1 Сообщить по телефону

2 Локализовать пожар

3 Эвакуировать людей



Фото 1 –остановочный пункт

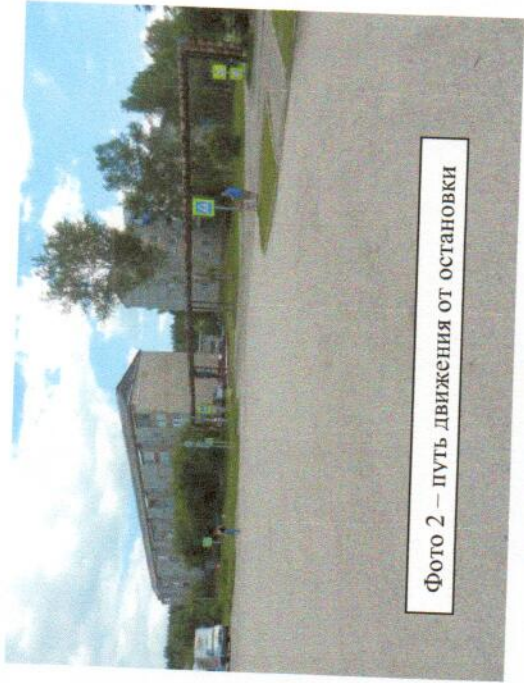


Фото 2 – путь движения от остановки

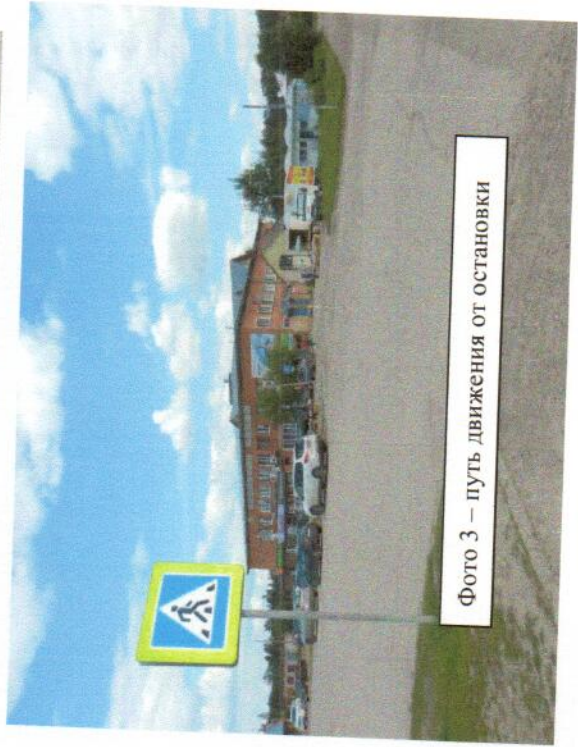


Фото 3 – путь движения от остановки



Фото 4 – путь движения от остановки

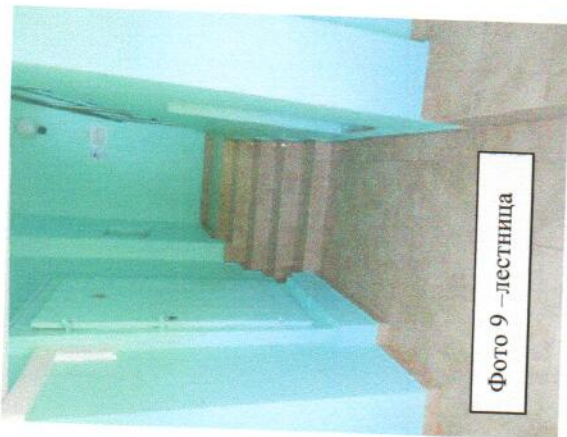


Фото 9 – лестница



Фото 10 – лестница

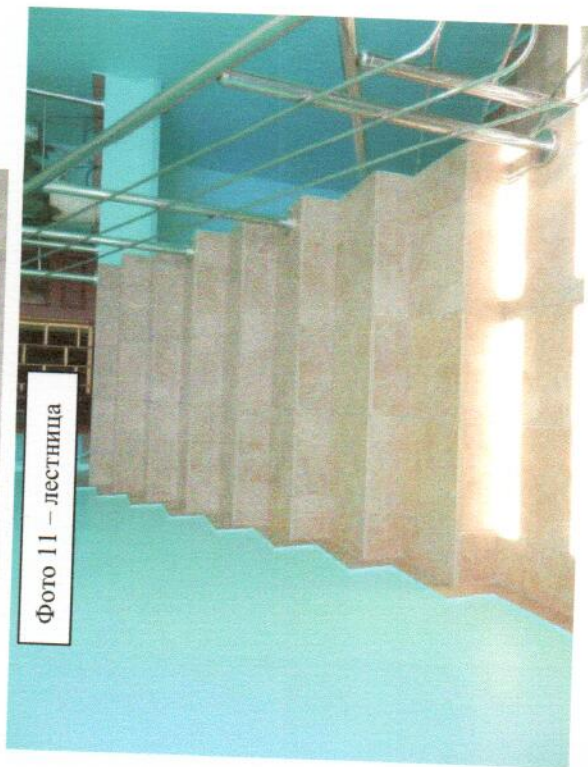


Фото 11 – лестница



Фото 12 – вход внутренний в школу



Фото 6 – дверь наружная

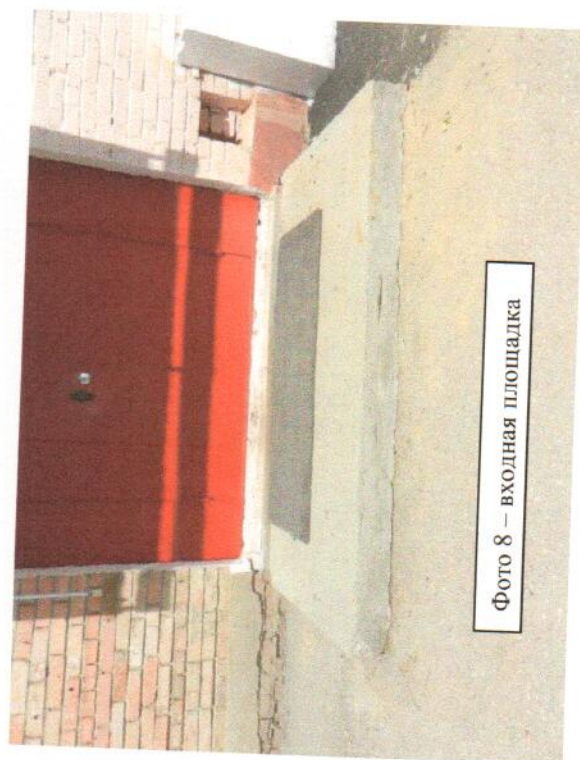


Фото 8 – входная площадка

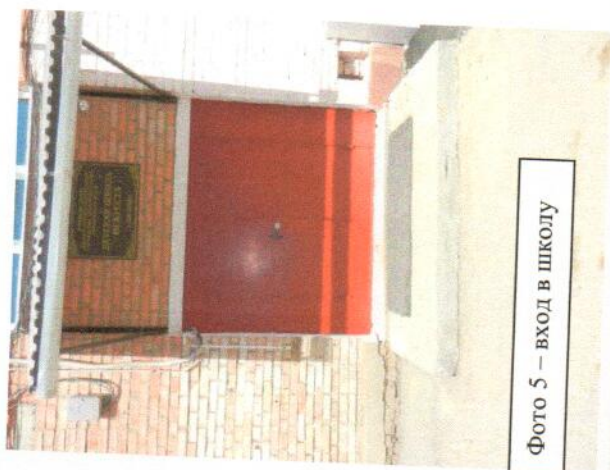


Фото 5 – вход в школу



Фото 7 – порог с внутренней стороны входа

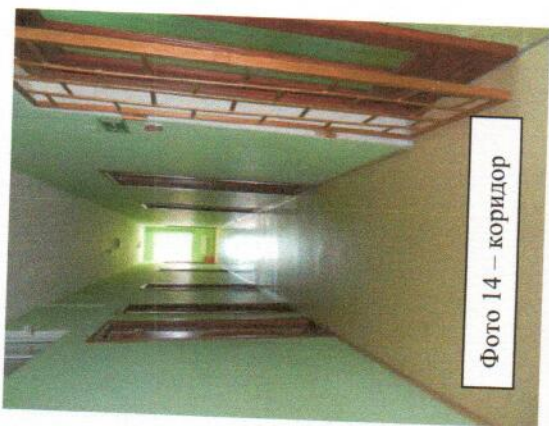


Фото 14 – коридор



Фото 16 – дверь



Фото 13 – коридор

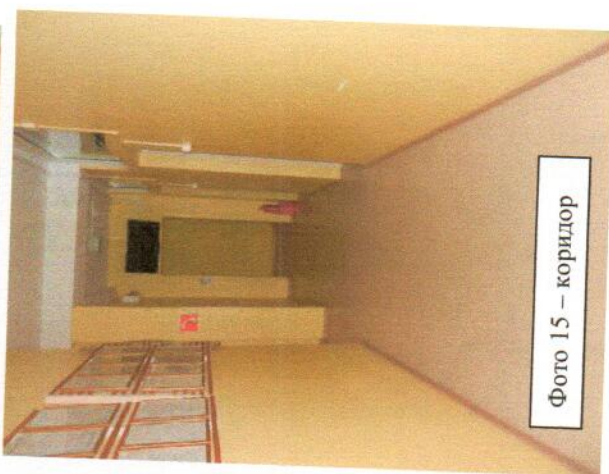


Фото 15 – коридор



Фото 18 – дверь



Фото 20 – дверь

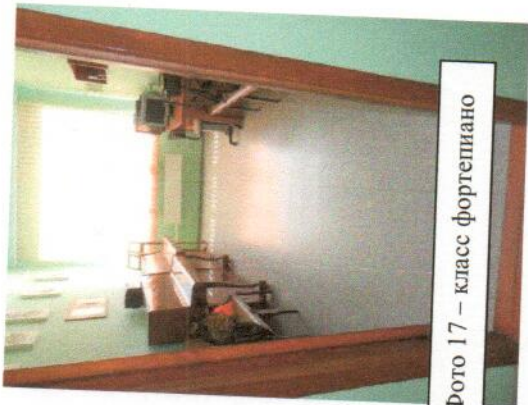


Фото 17 – класс фортепиано

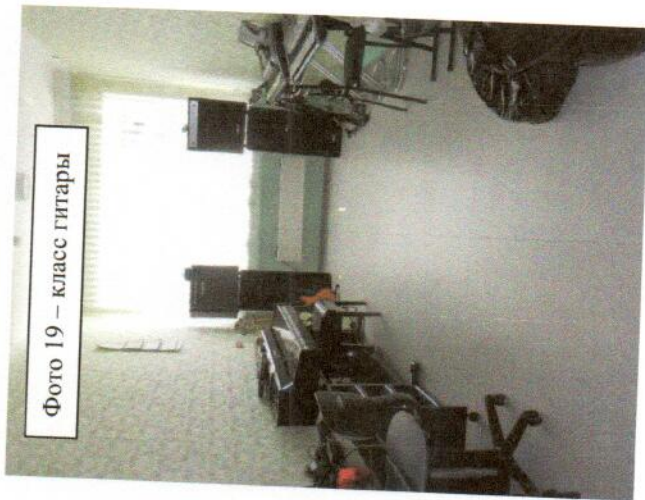


Фото 19 – класс гитары

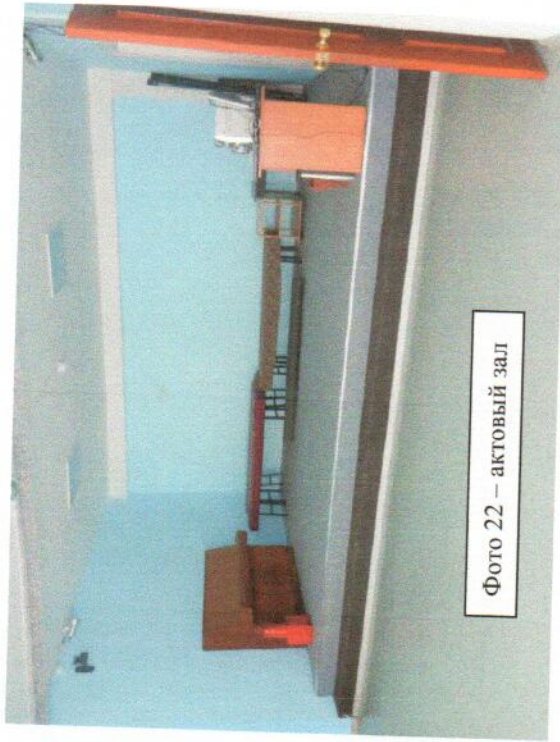


Фото 22 – актовый зал

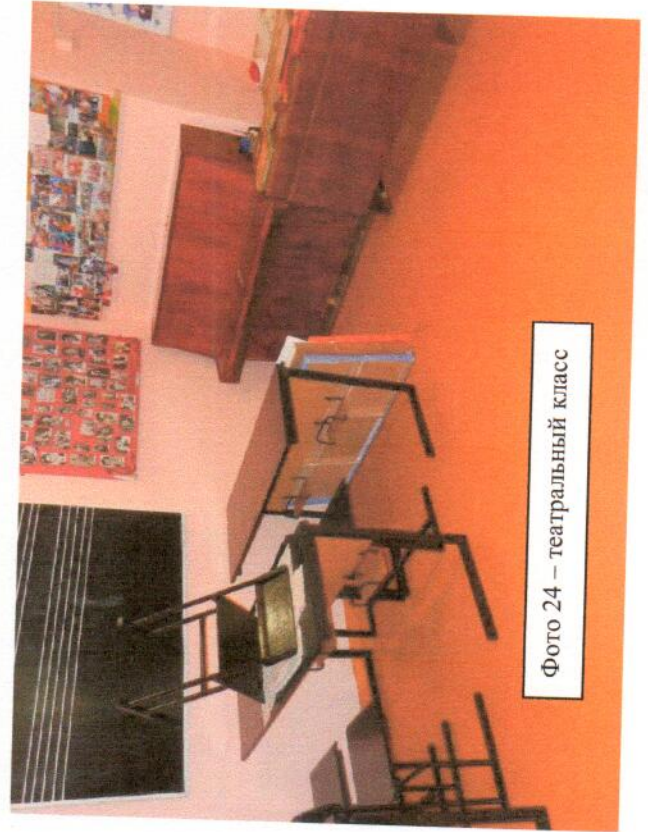


Фото 24 – театральный класс



Фото 21 – актовый зал



Фото 23 – дверь



Фото 26 – дверь

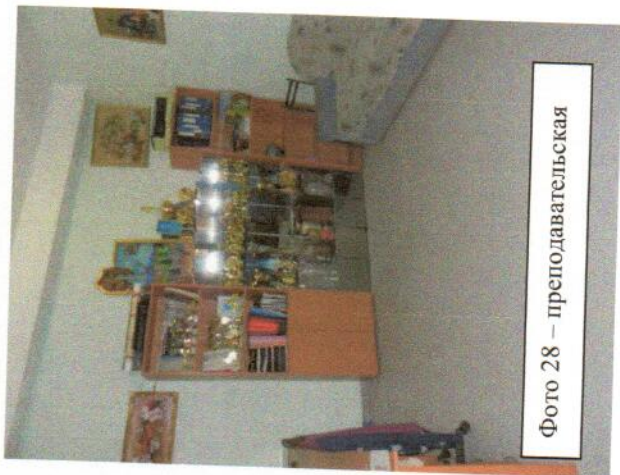


Фото 28 – преподавательская

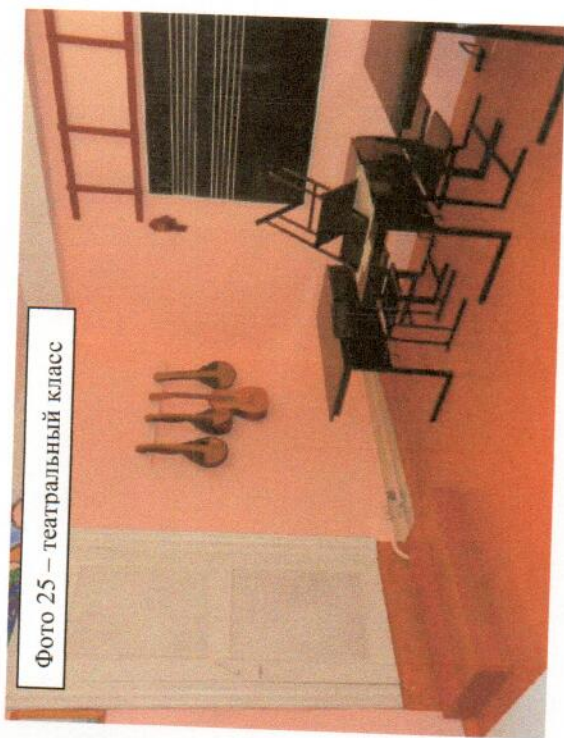


Фото 25 – театральный класс



Фото 27 – дверь



Фото 29 – дверь



Фото 30 – класс хореографии



Фото 31 – дверь

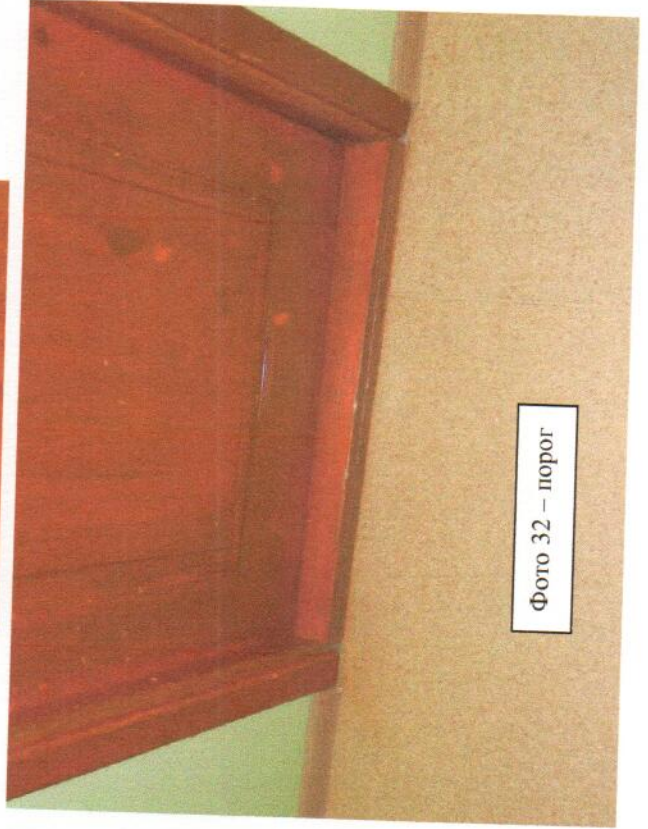


Фото 32 – порог



Фото 33 – класс теории музыки



Фото 34 – класс теории музыки



Фото 35 – дверь

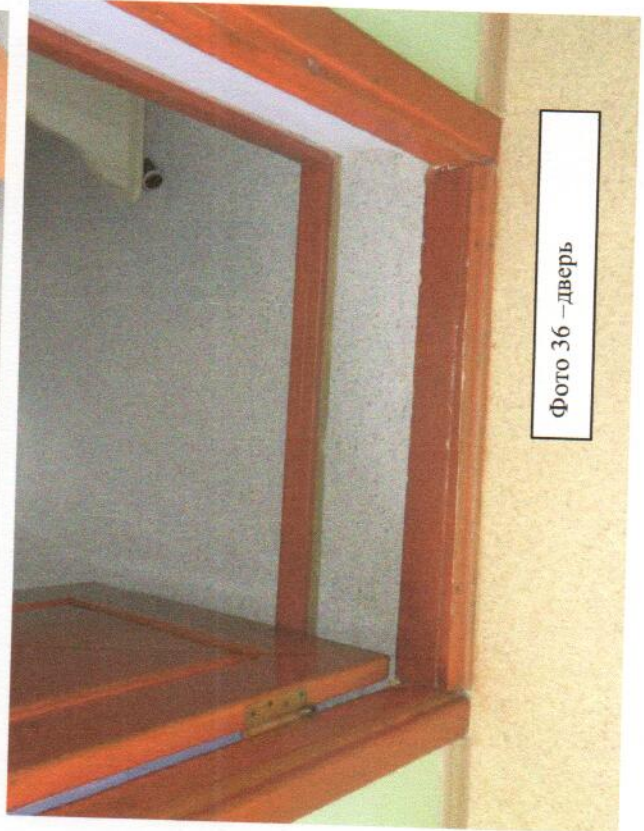


Фото 36 – дверь



Фото 37 – класс баяна



Фото 38 – дверь



Фото 39 – раздевалка мужская



Фото 40 – туалет мужской

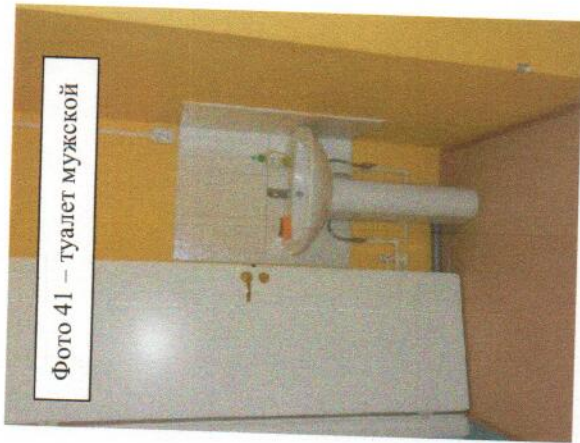


Фото 41 – туалет мужской

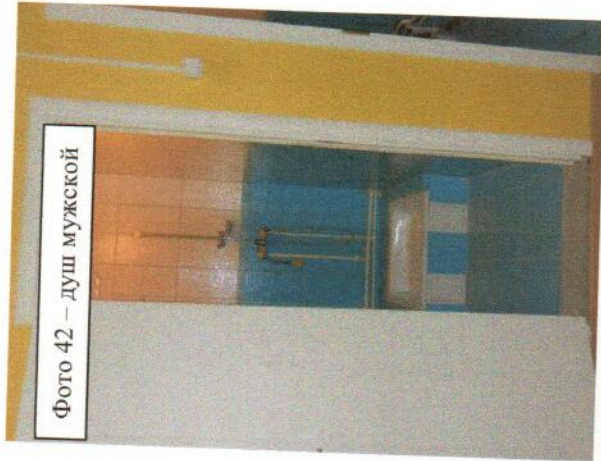


Фото 42 – душ мужской

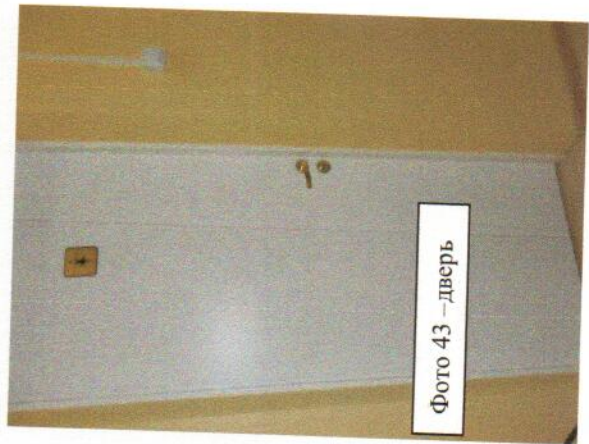


Фото 43 – дверь

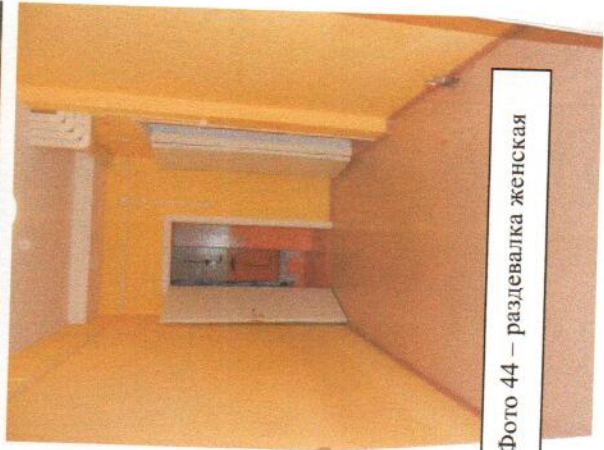


Фото 44 – раздевалка женская

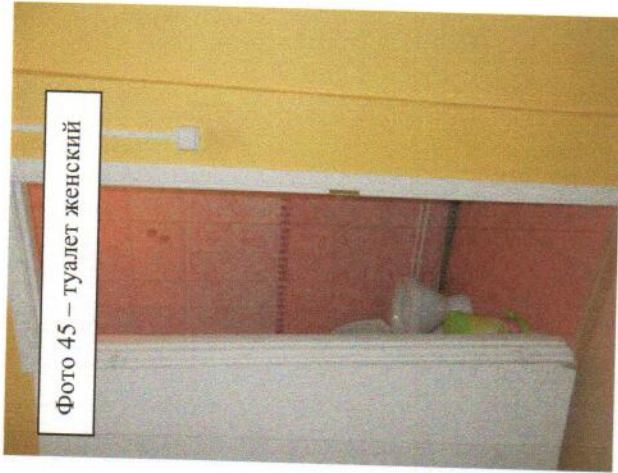


Фото 45 – туалет женский

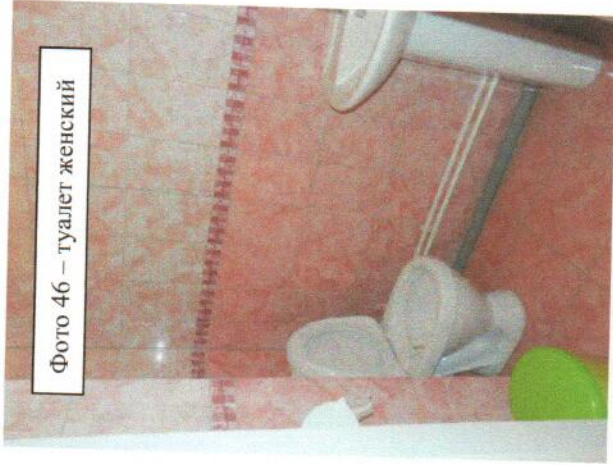


Фото 46 – туалет женский



Фото 47 – душ женский



Фото 48 – гардероб

Фото 49 – гардероб

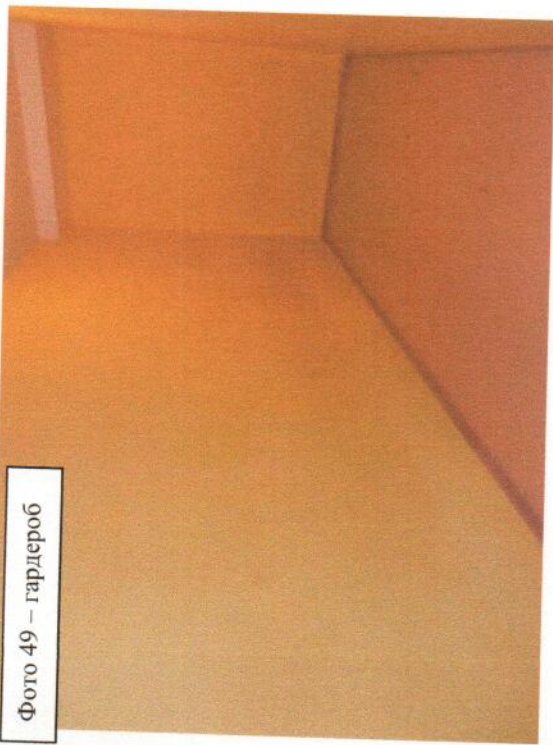


Фото 50 – эвакуационный выход



Фото 51 – эвакуационный выход

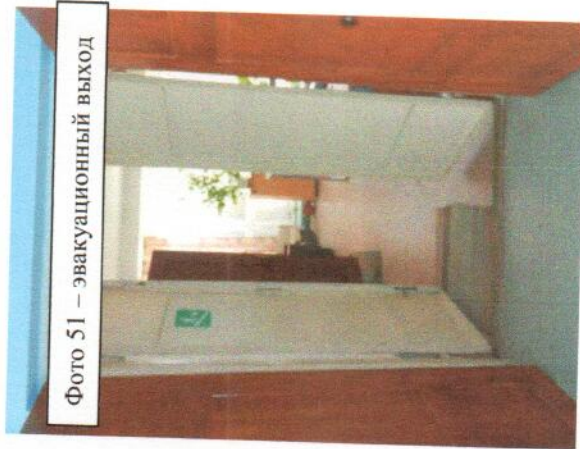


Фото 52 – эвакуационный выход



Муниципальное бюджетное образовательное учреждение дополнительного образования «Детская школа искусств Д. Кисловка»

4.1. Рекомендации по адаптации основных структурных элементов объекта

№№ п/п	Основные структурно-функциональные зоны объекта	Рекомендации по адаптации объекта (вид работы)*
1	Территория, прилегающая к зданию (участок)	Капитальный ремонт
2	Вход (входы) в здание	Капитальный ремонт
3	Путь (пути) движения внутри здания (в т.ч. пути эвакуации)	Индивидуальные решения с ТСР
4	Зона целевого назначения здания (целевого посещения объекта)	Индивидуальные решения с ТСР
5	Санитарно-гигиенические помещения	Капитальный ремонт
6	Система информации на объекте (на всех зонах)	Индивидуальные решения с ТСР
7	Пути движения к объекту (от остановки транспорта)	Капитальный ремонт
8	Все зоны и участки	Капитальный ремонт

4.3 Ожидаемый результат (по состоянию доступности) после выполнения работ по адаптации доступно полностью.

План работы:

1. Капитальный ремонт входа в здание произведен в августе 2018 года.
2. Индивидуальные решения - произвести ремонт эвакуационного выхода до 2020 года.
3. Произвести проектирование и ремонт санитарно-гигиенических помещений для адаптации до 2020 года.

Директор  Давяев Н.В.





Фото 53 – эвакуационный выход

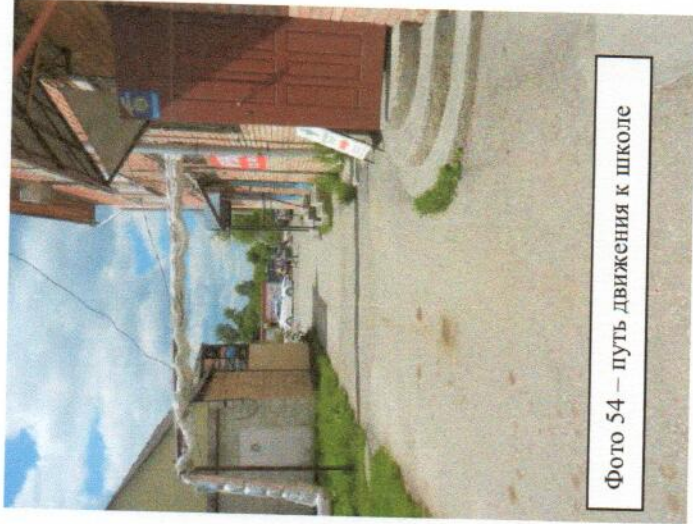


Фото 54 – путь движения к школе